

LNE II Series AC Servo Motor

●モータ接続 : Motor Connector

LNE II 006C/LNE II 006BC
LNE II 012C/LNE II 012BC
LNE II 020C/LNE II 020BC
LNE II 040C/LNE II 040BC
LNE II 075C/LNE II 075BC

ピン番号	信号名	線色
1	U	赤
2	V	白
3	W	黒
4	F.G	緑



コネクタ勘合面目視

保持ブレーキ : SafetyBrake
LNE II 006BC/LNE II 012BC/LNE II 020BC
LNE II 040BC/LNE II 075BC

信号名	線色
DC24V	黄
	黄

極性はありません。

●モータ接続 : Motor Cable

LNE II 100/LNE II 100B
LNE II 150/LNE II 150B
LNE II 220/LNE II 220B
LNE II 300/LNE II 300B

線径	信号名	線色
1.25mm ²	U	赤
	V	白
	W	黒
	F.G	緑

保持ブレーキ : SafetyBrake
LNE II 100B/LNE II 150B/LNE II 220B/LNE II 300B

信号名	線色
DC24V	赤
	黄

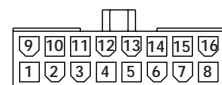
極性はありません。

●推奨ドライバ GPX2シリーズ



●エンコーダ接続:Encoder Connector Pin Layout

全型式共通



コネクタ勘合面目視

品名	メーカー	型式
ハウジング	Molex	5557-16R
コンタクト	Molex	5556T2L

ピン番号	信号名	線色	ピン番号	信号名	線色
1	A+相	灰	9	A-相	白/灰
2	B+相	緑	10	B-相	白/緑
3	Z+相	黄	11	Z-相	白/黄
4	U+相	白/茶	12	U-相	茶
5	V+相	白/橙	13	V-相	橙
6	W+相	白/青	14	W-相	青
7	DC+5V	赤	15	GND	黒、白/黒
8	Thermal Switch	白/赤	16	FG	Shield

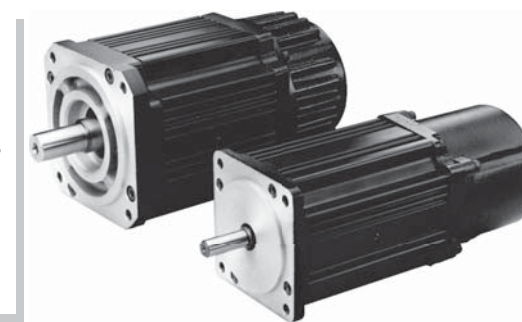
汎用ACサーボモータ

LNE II シリーズ

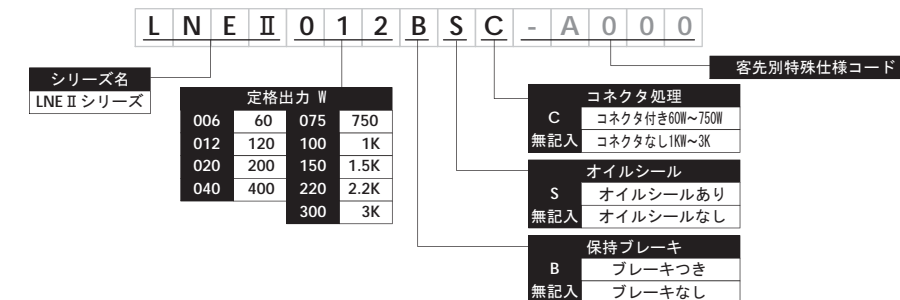
LNE IIシリーズは、60Wから3KWまで幅広くシリーズ化し、低価格を実現した本格的な工業用ACサーボモータです。

ゼロから定格回転数まで、定格の約3倍の最大トルクがえられ、加減速特性がよく、速度制御範囲も広いので、速度変動が少ないです。オイルシール対応、保持ブレーキ付きも標準ラインアップされ、応用範囲がさらに広がりました。

弊社BNE、LNEシリーズと取り付け寸法が同一で置き換えが可能です。



●型式表記 : Type



●仕様:Specification

サーボモータ型式	LNE II 006C	LNE II 012C	LNE II 020C	LNE II 040C	LNE II 075C	LNE II 100	LNE II 150	LNE II 220	LNE II 300	条件	
適合サーボドライバ型式	GPX2-8		GPX2-12		GPX2-24	GPX2-40		GPX2-60	GPX2-80		
定格出力	W	60	120	200	400	750	1000	1500	2200	3000	**
定格トルク	N-m	0.19	0.38	0.64	1.27	2.38	4.77	7.15	10.49	14.31	**
	kgf-cm	1.95	3.9	6.5	13	24.3	48.7	73	107	146	**
瞬時最大トルク	N-m	0.57	1.15	1.9	3.8	6.43	14.31	21.56	31.36	39.2	**
	kgf-cm	5.9	11.7	19.5	39	65.6	146	220	320	400	**
定格回転数	rpm	3000				2000				**	
最大回転数	rpm	3500				2500				**	
定格電流	A	1.5	1.5	2.4	2.4	4.2	5.8	8.4	11	15.5	*1**
瞬時最大電流	A	4.5	4.5	7.2	7.2	11.3	17.4	25	33	42.4	*3**
定格電圧	V	47	88.8	87	168	168	174.2	172.8	189.8	176.5	*2**
トルク定数	N-m/A	0.14	0.28	0.29	0.58	0.6	0.92	0.94	1.03	0.97	**
	kgf-cm/A	1.45	2.9	2.98	5.96	6.1	9.4	9.55	10.5	9.9	**
ロータイナーシャ	kg-m ²	0.081×10 ⁻⁴	0.15×10 ⁻⁴	0.66×10 ⁻⁴	1.16×10 ⁻⁴	2.96×10 ⁻⁴	8.44×10 ⁻⁴	13.66×10 ⁻⁴	19.18×10 ⁻⁴	27.18×10 ⁻⁴	
	gf-cm-S ²	0.083	0.155	0.67	1.18	3.02	8.61	13.94	19.57	27.73	
パワーレート	kW/S	4.49	9.6	6.18	14	19.1	27	37.5	57.3	75.3	**
機械的時定数	mS	9.8	6.8	13	7.7	8.2	8.6	7.2	6.7	5.4	*
電氣的時定数	mS	0.56	0.7	1.3	1.6	2.1	2.7	3.0	3.4	4.4	*
速度・位置検出	-----	オプティカルエンコーダ 2000Pulse/Rev.									
概略重量	kgf	1.3	1.6	2.4	3.0	4.5	7.8	10	13	17	
保持ブレーキ (Option)	定格電圧/定格電流	V/A	DC24V/0.36A		DC24V/0.45A		DC24V/0.65A		DC24V/0.7A		*
	静止摩擦トルク	N-m	0.78		2.45		7.84		14.7		*
		kgf-cm	8		25		80		150		*
	ブレーキイナーシャ	kg-m ²	0.024×10 ⁻⁴		0.098×10 ⁻⁴		0.60×10 ⁻⁴		0.64×10 ⁻⁴		-----
		gf-cm-S ²	0.024		0.1		0.61		0.65		
適合オイルシール (Option)	-----	AC0279A0		AC0760A0		AC1029E0		AC1338A0			
その他		・取付方式:フランジ直結型			・励磁方法:永久磁石		・時間定格:連続 (LNE II 006C~LNE II 150)				
		・構造:全閉自冷形			・絶縁種別:F種		:80ED (LNE II 220)				
		・塗装色:マンセルN1.2 (黒)			・周囲温度:0~+40°C		:60ED (LNE II 300)				

注1) 上記データはアルミ板(350×350×1.2t)に取り付けた状態で測定したもので±10%の誤差を含みます。
注2) GPX2シリーズとLNE II 075Cの組み合わせでお使いになられる場合、仕様若干異なりますので、ご相談ください。

*1: 定格回転数で定格負荷時の相電流実効値です。
*2: 上記と同条件で参照電圧の波高値です。
*3: 定格回転数で瞬時最大トルクを出力したときの相電流実効値です。
*: 20°Cのときの値です。
*: 適合ドライバとの組み合わせ熱飽和時(周囲温度:25°C)の値です。

株式会社 **ワコー技研**



本社・工場
〒230-0045 神奈川県横浜市鶴見区末広町1-1-50
TEL 045-502-4441(営業代表) FAX 045-502-8624
URL www.wacogiken.co.jp

